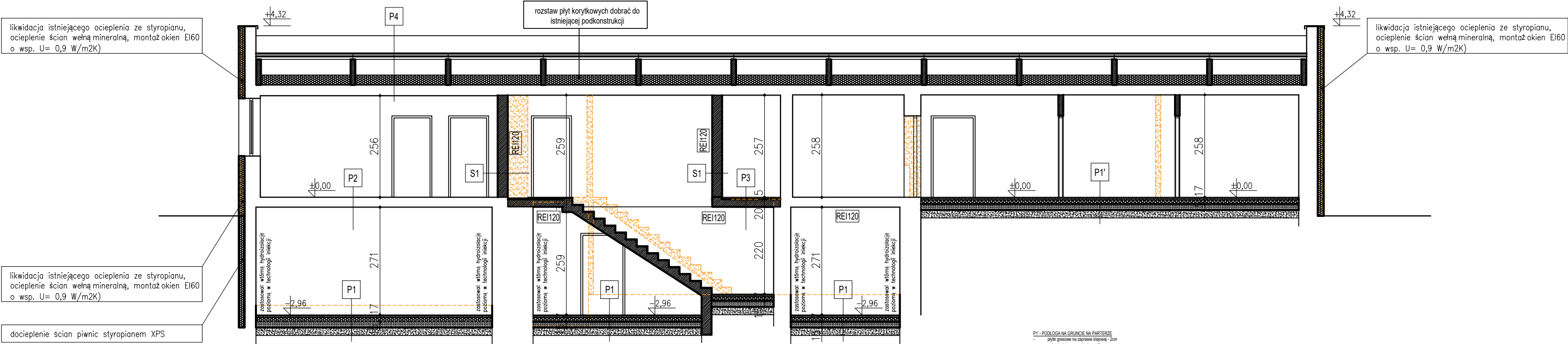


- LEGENDA:
- elementy istniejące
  - wyburzenia
  - elementy projektowane



- PI - PODŁOGA NA GRUNIE NA PARTERZE
- płyta gresowa na zaprawie klepowej - 2cm
  - wykładka betonowa zbrojona - 5cm
  - folia PE
  - styropian - 10cm
  - papa
  - ciosy beton - 15cm
  - poddykta piaskowa - 15cm
- P2 - STROP NAD PIWNICĄ (istniejący)
- płyta gresowa na zaprawie klepowej - 2cm
  - silniejszy strop gęstożebrowy
  - tynk cementowo-wapienny
  - gładź gipsowa
  - farba lateksowa
- P3 - STROP NAD PIWNICĄ (projektowany)
- płyta gresowa na zaprawie klepowej/parkiet - 2cm
  - płyta żelbetowa 20cm
  - tynk cementowo-wapienny
  - gładź gipsowa
  - farba lateksowa
- P4 - STROPODACH WENTYLOWANY
- papa wierzchniego krycia
  - 2x papa podbitkowa
  - zaprawa cementowa 1cm
  - płyty korytkowe
  - przestrzeń wentylacyjna
  - wełna mineralna 25 cm
  - istniejący strop gęstożebrowy
  - tynk cementowo-wapienny
  - gładź gipsowa
  - farba lateksowa

UWAGA:

1. Wszelkie wymienione materiały i elementy wewnątrz wymienione w niniejszym projekcie są dobrane z odpowiednimi parametrami i wymaganiami. Dopuszcza się zastosowanie materiałów i elementów równoważnych, które mają nie gorsze parametry techniczne wg. kart katalogowych producentów, porównywalną jakość oraz kolor bardzo zbliżony do proponowanych.
2. Dokumentację należy rozpatrywać z dokumentacją konstrukcyjną oraz opracowaniami branż instalacyjnych.
3. Wszystkie prace należy wykonywać pod nadzorem osoby uprawnionej.
4. Wszystkie wymiary przed przystąpieniem do prac budowlanych sprawdzić na budowie.
5. Wszystkie wymiary otworów okiennych i drzwiowych sprawdzić na budowie przed zamówieniem okien i drzwi.
6. W przypadku zastosowania rozwiązań zamiennych należy zgłosić Projektantowi.
7. W razie odkrycia niezgodności na budowie z projektem należy bezwzględnie powiadomić projektanta.
8. Wykonawca odpowiada za wszelkie ilości zestawcze użytych materiałów i urządzeń.

TEMAT	Przebudowa budynku Sądu Rejonowego z zagospodarowaniem terenu na działce nr 1155/1 obr. 0001 Lipsko, przy ul. Partyzantów 7 w Lipsku		
NAZWA ZADANIA	Wykonanie dokumentacji projektowo-kosztorysowej remontu budynku Sądu Rejonowego w Lipsku przy ul. Partyzantów 7		
ADRES INWESTYCJI	działka nr 1155/1 obr. 0001 Lipsko ul. Partyzantów 7		
INWESTOR	Sąd Okręgowy w Radomiu ul. Piłsudskiego 10 26-600 Radom		
JEDNOSTKA PROJEKTOWA	INSTAL-TECH Marcin Marzec NIP: 864-182-66-20 ul. Nowohucka 92a, 30-728 Kraków		www.marzec-budownictwo.pl MARZEC BUDOWNICTWO
FAZA	PROJEKT WYKONAWCZY		
BRANŻA	ARCHITEKTURA		
PROJEKTANT	mgr inż. arch. Marek Golonka upr. bud. w specjalności architektonicznej do projektowania bez ograniczeń nr 128-Km/74		
SPRAWDZAJĄCY	mgr inż. arch. Marek Miłek upr. bud. w specjalności architektonicznej do projektowania bez ograniczeń nr 1296/94		
OPRACOWAŁ	inż. arch. Jan Miłek		
TYTUŁ RYSUNKU	PRZEKRÓJ B-B		
SKALA: 1:100	NR RYSUNKU: 5	DATA: 9.12.2022r	